



寒假想想國



2024寒假想想國 不過夜營隊

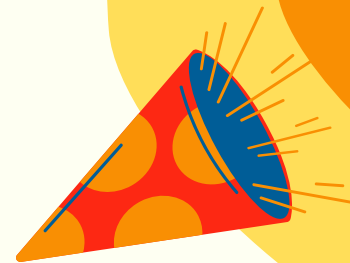
八大主題，給孩子一個暖暖的寒假生活

讓孩子在營隊中享受豐富的課程、好玩的社團跟友善熱情的對待。

2023/10/24 (二)

上午九點

開放線上報名



數學
想想



袖珍



機關王



勇闖機關島2



大竹塹
尋寶



科學
魔法筒



大台北小學程



手繪旅行趣



寒假想想國 目錄一覽



1. 梯次總表

- ★ 台北松隆教室 ②
- ★ 台北台大教室 ②
- ★ 桃園教室 ②
- ★ 新竹竹北教室 ③
- ★ 台中教室 ③
- ★ 高雄教室 ③



2. 報名及優惠相關事項

④

3. 八大主題及營隊作息介紹

- 🧩 數學想想營 ⑤
- 🧠 大台北小學程 ⑦
- 🔧 勇闖機關島2 ⑦
- 🕒 大竹塹尋寶記 ⑧
- 🏠 袖珍創作藝術營 ⑧
- 👨 科學萬花筒 ⑨
- ⚙️ 機關王 ⑨
- 🎨 手繪旅行趣 ⑩



4. 退費辦法及活動洽詢方式

⑪

梯次總表1

台北．松隆教室

台北市信義區松隆路102號3樓
洽詢電話：02-2749-1145

1/22 (一) ~ 1/26 (五)	數學想想營	一年級 ~ 四年級 共開4班，每班上限8-12人	7,300 元 (教材費另繳：1,980元)
1/29 (一) ~ 2/02 (五)	數學想想營	一年級、三年級 ~ 五年級 共開4班，每班上限8-12人	7,300 元 (教材費另繳：1,980元)

台北．台大教室

台北市羅斯福路3段277號7樓
洽詢電話：
02-2367-0151 # 120

1/22 (一) ~ 1/26 (五)	大台北小學程 I	一年級 ~ 四年級 總招生人數32人	7,300 元
1/29 (一) ~ 2/02 (五)	勇闖機關島2	一年級 ~ 四年級 總招生人數28人	7,300 元
2/05 (一) ~ 2/07 (三)	大台北小學程 I I	一年級 ~ 四年級 總招生人數32人	4,960 元

桃園教室

桃園市桃園區中埔一街86號2樓
洽詢電話：03-215-0019

1/22 (一) ~ 1/26 (五)	數學想想營	一年級 ~ 三年級 共開3班，每班上限8-12人	7,300 元 (教材費另繳：1,980元)
---------------------	-------	-----------------------------	---------------------------



梯次總表2

新竹竹北教室

新竹縣竹北市華興街136號1樓
洽詢電話：03-554-2320
03-554-2322

1/22 (一) ~ 1/26 (五)	大竹塹尋寶記	三年級 ~ 六年級 總招生人數20人	7,300 元
1/29 (一) ~ 2/02 (五)	數學想想營	二年級 ~ 三年級 共開2班, 每班上限8-12人	7,300 元 (教材費另繳: 1,980元)
	袖珍創作藝術營	三年級 ~ 六年級 總招生人數10人	7,300 元

台中教室

台中市西區美村路一段30號3樓
洽詢電話：04-2326-3170

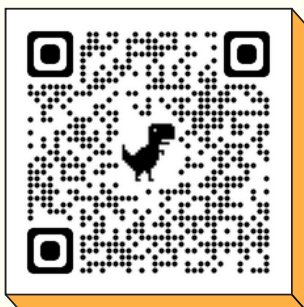
1/22 (一) ~ 1/26 (五)	數學想想營	一年級 ~ 四年級 共開4班, 每班上限8-12人	7,300 元 (教材費另繳: 1,980元)
1/29 (一) ~ 2/02 (五)	科學萬花筒	一年級 ~ 三年級 總招生人數24人	7,300 元
	機關王	四年級 ~ 六年級 總招生人數12人	7,300 元

高雄教室

高雄市苓雅區中正一路249號4樓
洽詢電話：07-7260-998

1/22 (一) ~ 1/26 (五)	數學想想營	一年級 ~ 五年級 共開5班, 每班上限8-12人	7,300 元 (教材費另繳: 1,980元)
1/29 (一) ~ 2/02 (五)	手繪旅行趣	二年級 ~ 六年級 總招生人數20人	8,300元 (含塊狀水彩、畫筆、畫冊)



**A**

報名方式

2023 / 10 / 24 (二) 9:00 起開放線上報名

(貼心提醒：可提早註冊為報名平台會員，填寫家庭成員的「子資料」，以節省報名時間。)

消息網址：<https://pse.is/2024mathwintercamp>

前往報名平台註冊成為會員：<https://living.hef.org.tw/>

B

數學想想營的教材

數學想想營課程使用數學想想教材課本，故需另購教材。

優惠價1,980元(市價2,880元)。

自備教材者則只需繳交課程活動費用，請務必確認教材為

《數學想想》**下學期**：一到三年級各5本、四年級共3本、五年級共2本。

C

同一個活動主題，可以報名兩個梯次嗎？

活動名稱相同之主題，課程內容皆相同，請擇一梯次參加即可。

01

早鳥

2023/11/29 (三) 前報名並完成繳費享早鳥優惠 500 元

※ 大竹塹尋寶記早鳥優惠折300元



數學想想營

沒參加過的人很難體會

「世界上竟然有這麼好玩的營隊，還是數學！」

在數想營，孩子們一開始便能享受到一個安心與開心的序幕，並且在接下來的日子裡玩得不亦樂乎。

這個讓孩子直呼「最有趣」的營隊，採用《數學想想》教材，是國內唯一繪本式的數學教材，且備受體制內校長老師推崇為「最符合108課綱素養教學」，搭配互動式的對話教學，讓孩子擺脫不求甚解的學習方式。



營隊課程單元介紹

一年級

我是第幾個、體與面、減法的意思/計算、星期幾、有幾顆牙?、哪個比較大、怎麼減、公用的長度單位

二年級

5 減 3 等於 2、對稱圖形、來買枝仔冰、那天開的是什麼花?、哪一顆蛋比較大、心算減法、要跟誰買?、左轉與右轉

三年級

等週界問題、乘法表(複習)、「除以」的意思、畫盒子、除以 3 的餘數、1000 的意思、體積的意思、直式乘法(進階)

四年級

圓的藍圖、平分除和包含除、有什麼差別?-研究圓柱體、長度單位換算(一)(二)、圖解直式乘法、除了又除(一)(二)、左旋和右旋、哪一邊分得多?

五年級

讓它去算,讓我來想、小數乘法的道理、小數除法的道理、三角形面積怎麼算?—從長方形引出來、思索三角形、先乘除後加減-為什麼?、拈(上) -三分求餘法

營隊地點及日期

台北松隆

第一梯 1/22(一)-1/26(五) 一年級 ~ 四年級

第二梯 1/29(一)-2/02(五) 一年級、三~五年級

桃園

1/22(一)-1/26(五) 一年級 ~ 三年級

新竹

1/29(一)-2/02(五) 二年級 ~ 三年級

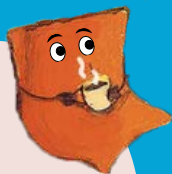
台中

1/22(一)-1/26(五) 一年級 ~ 四年級

高雄

1/22(一)-1/26(五) 一年級 ~ 五年級

 [回到目錄列表](#)



數學想想營 作息表

- ★ 活動時間為 8:50~18:00
- ★ 早上最早可於 8:10 送孩子到營隊
- ★ 下午最早可於16:30接孩子(不參加體育時間)、最晚可於18:30 接孩子回家。

第一天 第二天 第三天 第四天 第五天

8:50~9:30	想想劇場	數學想想	數學想想	數學想想	戶外行前課
9:40~10:20	各班相見歡				
10:20~10:40	早點心時間				戶外教學日 及 家長懇親座談 15:30~17:00
10:40~12:10	數學想想	數學想想	數學想想	數學想想	
12:10~13:00	午餐與遊戲				
13:00~14:10	午休時間				
14:30~16:00	數學想想	科學性社團	想想遊藝場	想想探險家	
16:00~16:30	午點心時間				
16:30~17:40	體育時間				
17:40~18:00	靜態活動 / 放學回家囉!				

台大教室限定



大台北 小學程

這次，我們要帶著孩子一起透過旅行來認識臺北。

我們將透過討論，帶孩子們思考：從1949年開始，臺北就一直是臺灣的首都與首善之區，

在那之前，臺北在歷史上的定位是什麼呢？又為什麼會把首都遷到臺北呢？

是因為地理位置、擁有的資源，還是其他的原因？

漫步於充滿現代感的臺北街頭上，卻也能因為一個轉身進入過去—

映入眼簾的是充滿歷史氣息的建築/廟宇，而這些古人留下來的生活足跡內，又隱藏了那些智慧？

除了101、動物園之外，還有好多的故事等著我們去發現。



2024年寒假，我們要帶著孩子走訪臺北的大街小巷，
結合桌遊、歷史資料、城市規劃……等，在討論跟
實際探訪中邊玩邊學，認識自己長大的城市！

 [回到目錄列表](#)



營隊地點及日期

台北台大

第一梯次 1/22(一) ~ 1/26(五)
一年級~四年級

第二梯次 2/05(一) ~ 2/07(三)
一年級~四年級

勇闖 機關島2

台大教室限定

營隊地點及日期

台北台大

1/29(一) ~ 2/2(五)
一年級~四年級

這是一個無固定材料包，陪孩子思索科學原理後，
讓孩子自行發展、設計連動機關的營隊。

許多生活中的物品，都有著科學知識在裡面，從扭蛋機、硬幣分類器、
動力車，到骨牌怎麼堆疊比較穩？

以及軌道要怎麼設計，溜下來的纜車才能精準的撞到目標物？

又或是如何在手不碰到彈珠的狀況下，讓彈珠一顆一顆的按著軌道滑落？

為什麼把東西放在磅秤上，指針就會轉動？為什麼投了零錢進販賣機就
可以輕鬆得到一罐冰涼的飲料？

小動作造成大反應的「連鎖效應」就是讓人驚奇之處！

讓東西動起來，本身就是動人的一幕！我們將帶領孩子透過親手製作和改良，
去實踐自己的創意，無論是「彈珠下樓梯」、「硬幣自動篩選機」…等等，

最後還會把每個人的創意串連起來，展現另一種團體合作的力量。

準備好你的創意與好奇心了嗎？跟著我們一起勇闖機關島囉！



新竹限定

大竹塹 尋寶記



這次，我們要帶著孩子一起透過旅行、製作桌遊，來認識「新」新竹。而旅行不是漫無目的的走馬看花，是為了更深刻認識、發現這座自己長大的城市！教室之內，有各種精彩的討論、行前預備以及專屬的桌遊！教室之外，是實地的親身造訪、五感兼備的走動與投入。我們將帶著孩子們思考與討論：
在成為現在高所得、高收入、高房價的科技城之前，新竹這塊土地上會交織的族群文化有哪些？又為什麼會發展成現今的狀態呢？是因為地理位置、擁有的資源，還是其他的原因？

漫步於高樓、牌樓與洋房混雜的街頭，田郊與大廈僅一線之隔的分界，屬於這座城市的文化寶藏，等待著你一起來探索。



營隊地點及日期

新竹
1/22(一) ~ 1/26(五)
三年級~六年級

[回到目錄列表](#)

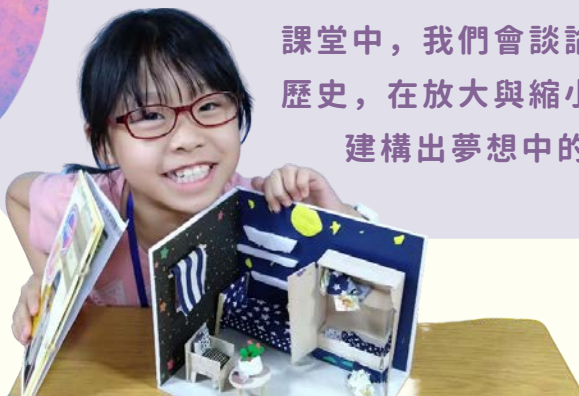
袖珍藝術 創作營



孩子們的腦海中有很多創意無限的想像，透過「袖珍創作藝術營」，我們將帶孩子們盡情發揮想像、實踐設計，完成風格獨具、獨一無二的袖珍屋，內部有風格獨特的擺設、也可以有巧妙的機關。

課堂中，我們會談論人與空間的關係、袖珍屋的藝術與歷史，在放大與縮小的猜想中，利用多元的素材，逐步建構出夢想中的小屋。

新竹限定



營隊地點及日期

新竹
1/29(一) ~ 2/2(五)
三年級~六年級

台中限定

科學 萬花筒



每個孩子都有科學腦，用對方法就能激發出來!!

你想過陀螺可以不是圓形嗎？

如果想要接住空中旋轉的棍子有什麼好方法？
這些現象的秘密都和「重心」有關係？

重心加上推理與反思，激盪出平衡的魔法。
重心加上猜想與手做，好玩有趣的小機關就出現了。
運用觀察與邏輯思考，我們可以解開重心的奧妙。

「科學萬花筒」不只帶孩子認識科學知識，而是要增進孩子天生擁有的科學家特質。
不只是帶孩子觀察實驗結果，而是讓孩子保持好奇心去猜想推理。

孩子將會生活中發現，科學無所不在！！



營隊地點及日期

台中

1/29(一) ~ 2/2(五)
一年級~三年級



[回到目錄列表](#)

這是一個無固定材料包，透過陪孩子思索科學原理後，
讓孩子自行發展、設計連動機關的PLUS營隊。

機關是怎麼產生的？對我們的生活有甚麼幫助？
為什麼把東西放在磅秤上，指針就會轉動？
為什麼投了零錢進販賣機，就可以輕鬆得到一罐冰涼的飲料？
小動作造成大反應的「連鎖效應」，精準的自動化設計，是多麼讓人驚奇！
我們將帶著孩子一起探索藏在機關裡「力」的科學!!

這次我們要挑戰完成一個連動機關，還要達成特別任務，
像是把球往上抬、讓東西飛越障礙物、在空中運送物品…等，
挑戰難度PLUS、創意發想PLUS、機關細緻PLUS。
準備好你的創意與毅力了嗎？跟著我們一起踏上「機關王」的道路！



營隊地點及日期

台中

1/29(一) ~ 2/2(五)
四年級~六年級

機關王



台中限定





高雄限定

手繪旅行趣



2023開春，我們帶孩子們走大港，用水性色鉛筆，紀錄英國領事館、入港大船、旗后燈塔、砲台。

2024年開春，我們將以塊狀水彩及水筆為媒介，帶孩子們紀錄百年古蹟-愛國婦人館、武道館……。順便認識高雄港—這個世界少有的軍港、商港、漁港功能兼備的港口。據過往家長回饋，課程結束後，孩子們在往後的旅遊行程中，也會帶著課堂上的畫具，在自己的畫冊上手繪旅途上的景。



 [回到目錄列表](#)

營隊地點及日期

高雄

1/29(一) ~ 2/2(五)

二年級~六年級





退費辦法

- 01 繳完費後，至開課日(營隊開始)前兩星期通知取消，九五折退費。
- 02 繳完費後，至開課日(營隊開始)前一星期通知取消，九折退費。
- 03 開課日(營隊開始)前三到七天內通知取消，六折退費。
- 04 開課日(營隊開始)前兩天通知取消，三折退費。
- 05 活動期間退出者恕不退費。
- 06 如遇有不可抗力之情事(如颱風、地震、流行病等，標準依政府公告為準)致停課，將扣除已發生之費用以及未發生但屬於必要之費用，退還餘款。
- 07 信用卡繳費，以信用卡退費。信用卡以外方式繳費者，本會將以匯款方式退費，於要求退費後約一個月內收到。
- 08 主辦單位保留修改、終止、變更活動內容細節及視報名人數決定是否開班之權利。

■ 各教室聯繫方式：

台北松隆教室 洽詢電話：02-2749-1145

台北台大教室 洽詢電話：02-2367-0151 # 120

桃園教室 洽詢電話：03-215-0019

新竹竹北教室 洽詢電話：03-554-2320

台中教室 洽詢電話：04-2326-3170

高雄教室 洽詢電話：07-7260-998